

urbanistická koncepce - vymezení ploch

plochy bydlení (Z1/2, Z1/3)

plochy veřejných prostranství (Z1/1)

koncepce uspořádání krajiny

průstupnost krajiny - návrh obnovy účelové komunikace

navržená doprovodná liniová zeleň

koncepce veřejné infrastruktury

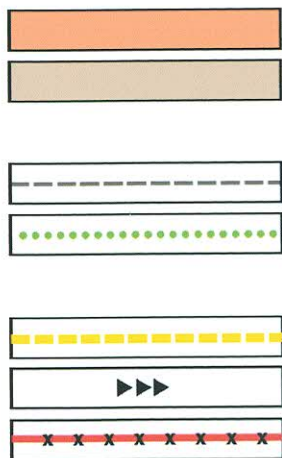
1.) návrh místní komunikace

komunikační vstupy do území

trasa nadzemního vedení VN 22kV ke zrušení - náhrada

podzemní kabelovou trasou

1.) navržená veřejně prospěšná stavba (VD)



V.2

KOUNICE - ZMĚNA Č.1 ÚZEMNÍHO PLÁNU

HLAVNÍ VÝKRES

M1:5000

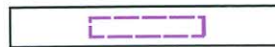
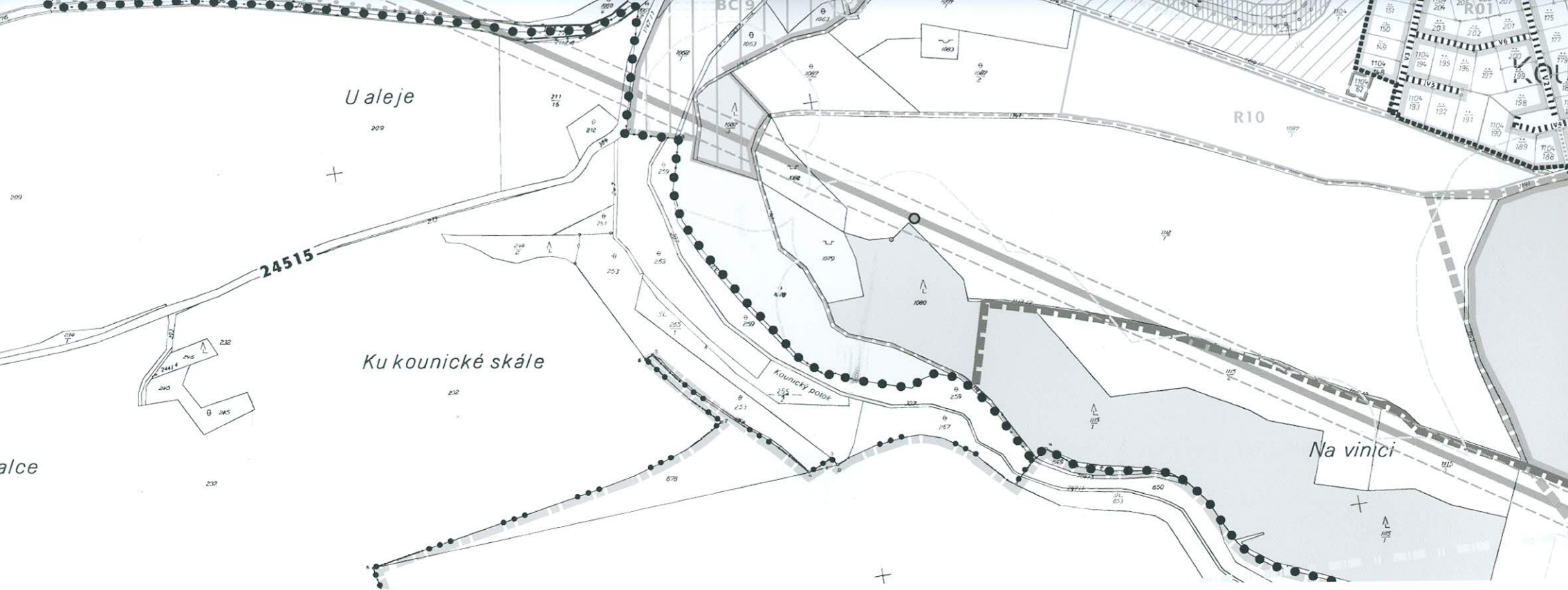
Ing. arch. Michaela Štádlarová

spolupráce:
PAFF - architekti,
Doc. Ing. Petr Šrytr, CSc.

Bulharská 17, 101 00 Praha 10



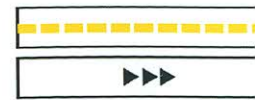
Ing. arch. Michaela Štádlarová
autorizovaný architekt ČKA 03 121



- hranice**
- hranice řešeného území - území změn
 - hranice zastavěného území obce - aktualizace v rozsahu měněných částí územního plánu
 - plochy přestavby (včetně označení - Z1/1)
 - zastavitelné plochy (včetně označení - Z1/2, Z1/3)

omezující podmínky - ochrana stávajících hodnot

- zachování charakteru návěsního prostoru
- zachování stávající doprovodné liniové zeleně



Na paterých

VKP

DN 100

Na paterých

Z1/3

Z1/2

Na paterých

K vinici

U aleje

