

24511

Kounice


Bude zajištěn bezpečný přístup do nemovitostí dotčených stavbou!

Otevřené výkopy budou zajištěny proti pádu chodců a za snížené viditelnosti budou osvětleny!

směr Vykáň

138

41



 pracovní úsek

směr Černíky

Kounice

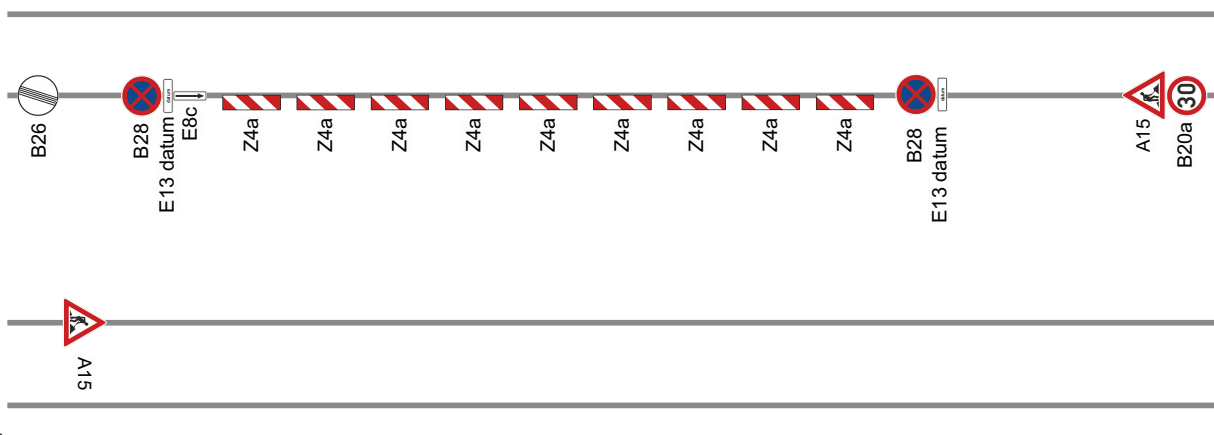
24515

473

Zodpovědná osoba: Tomáš Březina	Kontroloval: Tomáš Březina	Kreslil: Tomáš Vydra	 SEDOZ DOPRAVNÍ ZNAČENÍ
Objednatel:  CE-DA servis			
Akce: Kounice - výstavba chodníku podél kom. III/24515 a III/24511			Formát: A4
Obsah: Návrh DIO			Měřítko:
			Datum: 03/2022
			Účet: DIR
			Číslo výkresu:
			Paré č.:

Při umístění dopravního značení musí být dodrženy podmínky dané v TP66 - OZNAČENÍ PRACOVNÍCH MÍST NA POZEMNÍCH KOMUNIKACÍCH III.VYDÁNÍ, zák.č.361/2000 Sb. v platném znění a zák.č. 13/1997 Sb. v platném znění.

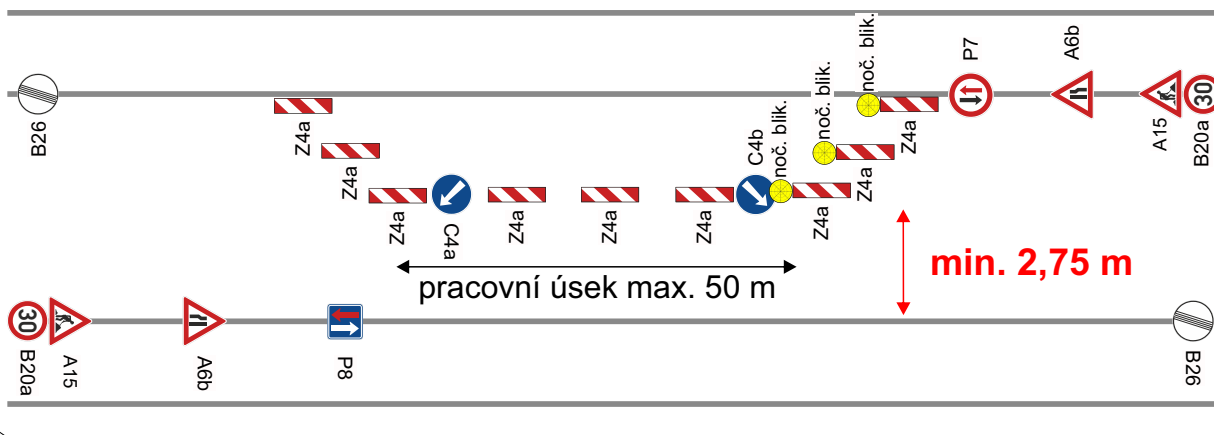
VZOR - prac. místo v zeleném pásu




Při umístění dopravního značení musí být dodrženy podmínky dané v TP66 - OZNAČENÍ PRACOVNÍCH MÍST NA POZEMNÍCH KOMUNIKACÍCH III.VYDÁNÍ, zák.č.361/2000 Sb. v platném znění a zák.č. 13/1997 Sb. v platném znění.

razítko DOSS

VZOR - pracovní místo na komunikaci krátkodobé (návoz materiálu)



Zodpovědná osoba: Tomáš Březina	Kontroloval: Tomáš Březina	Kreslil: Tomáš Vydra	 DOPRAVNÍ ZNAČENÍ
Objednatel:  CE-DA servis			
Akce: Kounice - výstavba chodníku podél kom. III/24515 a III/24511		Formát: A4	Měřítka:
		Datum: 03/2022	Účet: DIR
Obsah: Návrh DIO		Číslo výkresu:	Paré č.: